

ontmoeting

tussen
Kunstenaarsvereniging Arti-Shock
en
Ateliers BaZtille

Arti-Shock exposeert in:
Ateliers BaZtille, Zoetermeer
5 t/m 26 oktober 2014

BaZtille exposeert in:
Galerie Arti-Shock, Rijswijk
12 t/m 26 oktober 2014



vorm



lagen



schoonheid



associatie



droom



intuïtie



sfeer



combinatie



tableaux



vondsten



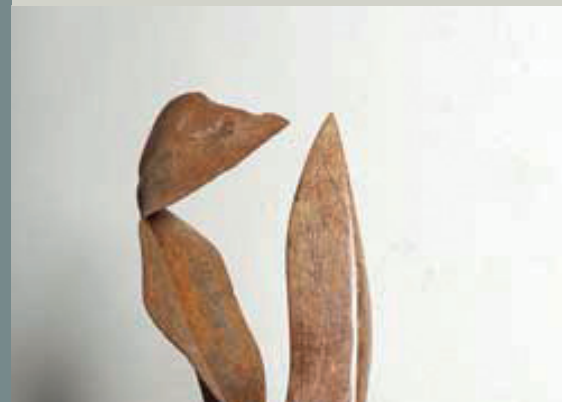
sporen



energie



natuur



herinnering



verwondering



Arti-Shock exposeert

5 t/m 26 oktober 2014

Opening: zondag 5 oktober om 15.00 uur

Ateliers BaZtille
Rokkeveenseweg 46c
2712 XZ Zoetermeer
www.ateliersbaztille.nl

Openingstijden:
donderdag t/m zondag van 12.00 tot 18.00 uur

Route vanuit Den Haag:

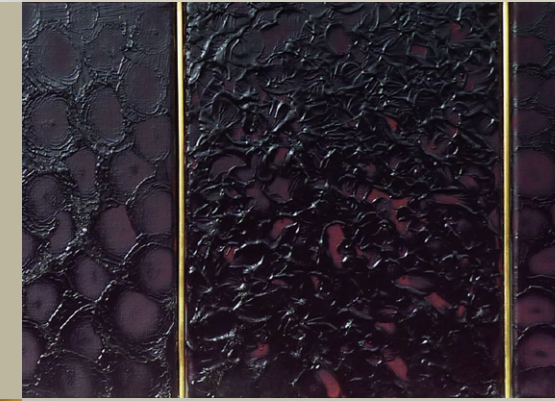
Per auto: Vanaf de A12 neemt u afslag 7 (Zoetermeer-Pijnacker). Aan het einde van de afslag gaat u linksaf. Na 100 meter neemt u de afslag rechts en slaat bij het stoplicht linksaf. Na 200 meter gaat u bij het stoplicht linksaf de Binnenweg op. U passeert Shell en rijdt rechtdoor de doodlopende weg in (Rokkeveenseweg). Voorbij het rioolgemaal kunt u linksaf het terrein van BaZtille Ateliers oprijden.

Per openbaar vervoer: Vanaf station Den Haag CS tramlijn RR 3 of 4, overstappen op halte Centrum West en verder met bus 173 richting Berkel en Rodenrijs. Uitstappen halte Rokkeveenseweg.

evenwicht



tijd



kleur



reizen



fase



interpretatie



compositie

functie

cultuur

BaZtille exposeert

12 t/m 26 oktober 2014

Opening: zondag 12 oktober om 15.00 uur

Galerie Arti-Shock
Schoolstraat 26
2282 RD Rijswijk ZH
www.galerie-arti-shock.nl

Openingstijden:
woensdag t/m vrijdag van 13.00 tot 17.00 uur
zaterdag van 11.00 tot 16.00 uur
zondag van 14.00 tot 17.00 uur

Route vanuit Amsterdam, Rotterdam en Utrecht:

Per auto: Volg de borden Rijswijk-Centrum. Na de brug te hebben overgestoken rijdt u over de Haagweg. Ga vervolgens bij de eerste verkeerslichten (T-splitsing) naar links. U bent dan op de Lindelaan. Na 400 meter moet u naar rechts, de Rembrandtkade op. Rij dan rechtdoor tot voorbij de Herenstraat en ga vervolgens rechts, de Schoolstraat in. Na ongeveer 100 meter is er aan uw rechterhand een groot parkeerterrein.

Per openbaar vervoer: Vanaf station Den Haag CS tram 15 richting Nootdorp / vanaf station Den Haag HS tram 1 richting Delft / vanaf station Rijswijk bus 23 richting Duindorp. Uitstappen halte Herenstraat.

Winnifred Bastian
Arnold Beugelsdijk
Claire Delperdange
Ingrid Dingjan
Frits Droog
Hans Feij
Joep Fransen
Sander Hartevelde
Husein Huseinov
Marja Jansen
Sytske de Jong
Koos ten Kate
Brigit Klatser
José Koebrugge
Els van Lieshout
Linaaa
Marjan van Os
Erik Rumpff
Arnold Sas
Ilona Senghore
Will Snijders
Ben Stolk
Véronique Vaessen
Robert Verhaaf
Jeroen Verheugd
Shelby Visser
Petra Wiek